

Das Projekt KI@Home: Übersicht

Gefördert durch:



Bundesministerium
für Wirtschaft
und Klimaschutz

aufgrund eines Beschlusses
des Deutschen Bundestages

„Klassisches“ AAL-System +
zusätzliche Sensoren +
Tablet mit Fragebögen

Datenbank für KI
in sicherer Machine
Learning Architecture

KI-Auswertung der Daten:
Aktivitäten
Entwicklung

KI-Vorhersagemodelle:
Aktueller Gesundheitszustand +
erwartete Entwicklung

Vorhersagen + Feedback:

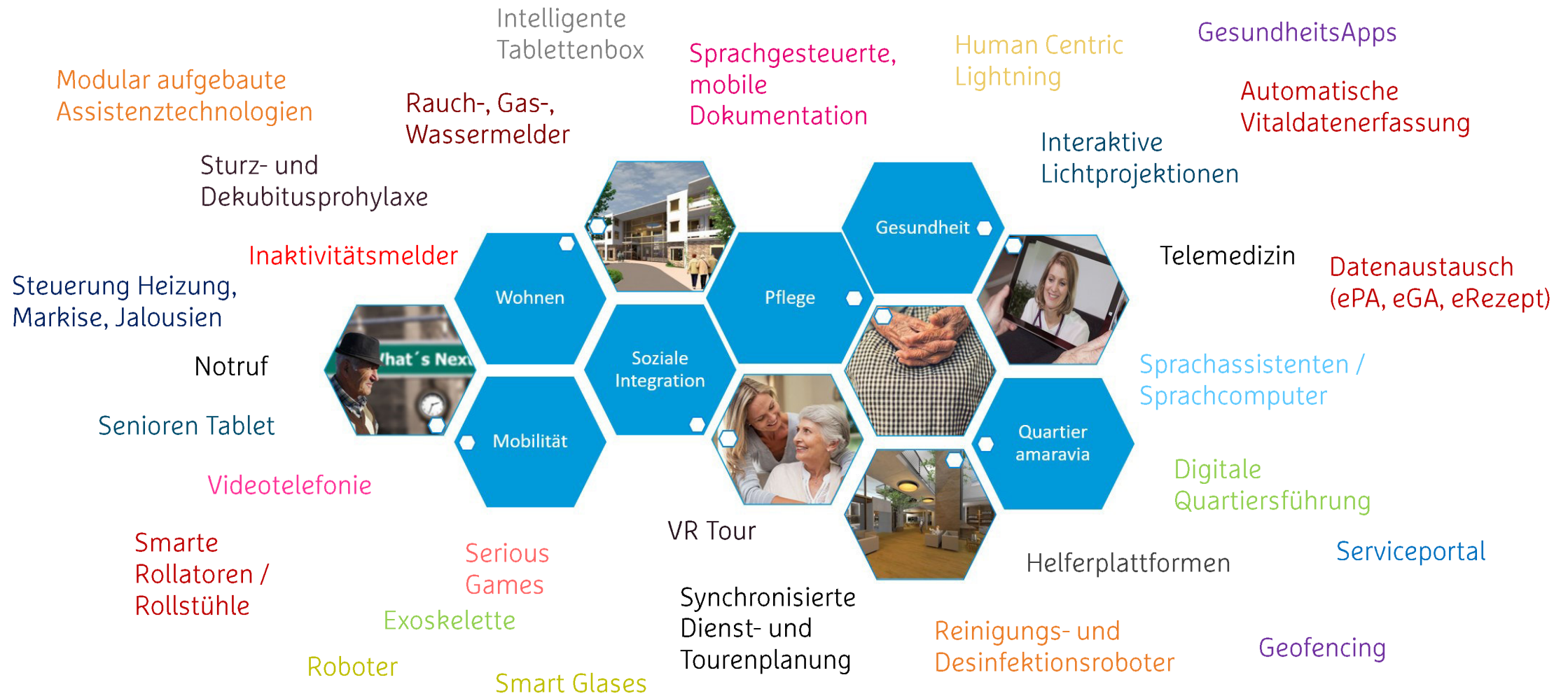
- Depression / Demenz
- Mobilitätseinschränkung /
Sturzgefahr
- plötzliche Verschlechterung
des Gesundheitszustands

Home Care Service

Public Health Insurance

70...100 Haushalte

KI@Home: Interoperabilität und Modularität - essentiell für den Erfolg digitaler Lösungen!



KI@Home: Geschäftsmodelle

Abdeckung der gesamten Wertschöpfungskette



Bündelung verschiedener Anbieter
- hersteller- & dienstleisterunabhängig -

Zentrale
Plattform

Hybride Finanzierungsmodelle
mit verschiedenen
Vertriebskanälen / Partnern / Kofinanzierern

Projektkoordinator: BeHome

Regional & digital: Alles aus einer Hand!

Bündelung aller Anbieter
- hersteller- & dienstleisterunabhängig -

Zentrale Plattform

Hybride Finanzierungsmodelle
- Entwicklung innovativer Geschäftsmodelle -

